

Nº 1072

20 Febrero 2026
Mensaje TRUMA
3 ADAR 5786

Horarios de Shabat:
20:11 hrs. / 21:06 hrs.
Kabalat Shabat: 19:00 hrs.

JADASHOT

חדשות

v 2.0

¿Puede una Inteligencia Artificial (IA) reemplazar a su Psiquiatra o a un terapeuta?

Por Dr. Roberto Amon Cabelli

¡Shabat Shalom!



ADAR ALEGRIA QUE FLORECE, INNOVACIÓN QUE INSPIRA

El Talmud nos enseña que, cuando llega Adar, aumenta la alegría. Este mes del calendario judío invita a vivir con alegría, resiliencia y gratitud. Es un mes que recuerda que incluso en tiempos de incertidumbre, la esperanza puede florecer.

Felices de contar en este número con un artículo tan interesante como actual, escrito por nuestro socio y amigo, el Dr. Roberto Amón, Tuien reside desde hace unos años en Israel. En el, reflexiona sobre la inteligencia artificial y plantea una pregunta que nos interpela a todos: ¿puede la IA reemplazar a un psiquiatra? Entérese en la pág. 4-5.

Israel, llamado la Startup Nation, es ejemplo vivo de cómo un país pequeño puede convertirse en un faro mundial de innovación. Allí, la necesidad se transformó en virtud. El desierto florece con tecnología agrícola, la seguridad digital se fortalece con ciberinteligencia, la salud se renueva con biotecnología, y la energía limpia honra la creación. Cada startups es una chispa que ilumina no solo a su comunidad, sino al mundo entero. Detalles en pág. 6.

La frase de reflexión de esta semana: “La inteligencia artificial avanza, y con ella la necesidad de usarla con justicia y visión.”

Semana Saludosa para todos. Que Shabat nos ayude a entender que venimos sin nada y luchamos por todo, y al final lo dejamos todo y nos vamos sin nada; solo con nuestro buen nombre.

Recuerden agendar el domingo 8 de marzo, Día Internacional de la Mujer, fecha que nos convoca a reconocer, celebrar y reflexionar sobre el aporte invaluable de las mujeres en nuestra comunidad y en el mundo.

Shabat Shalom!

Jeanette Lewandowski Hassón



JADASHOT

חדשות 2.0

Editor General

Jeanette Lewandowski H.

Colaboradores

Cindy Weiss K.
Roberto Amon Cabelli
Jael Lambeth

Rabinos

Efraim Rosenzweig
Daniel Zang

Diseño y diagramación

Claudia Sepúlveda G.

Los artículos firmados no representan necesariamente la opinión de la Comunidad Sefaradí

 Av. Las Condes 8361, Santiago de Chile

 +56 22 202 0330

 socios@sefaradies.cl

 www.sefaradies.cl

 WhatsApp Socios: +56 9 7247 8600

Síguenos en:

 Facebook: Comunidad Sefaradí de Chile
@sefaradies

 YouTube: Comunidad Sefaradí de Chile



MENSAJE PARASHAT TRUMA (Éxodo 25:1-27:19)

Las catedrales, las iglesias, las sinagogas, las basílicas, las mezquitas suelen ser llamadas „ las casas de D-s“. Los lugares en donde mora la divinidad. Es realmente así ? ¿ Acaso D - s necesita una casa, un templo en donde residir aquí en la tierra, en este mundo material?

La parashá que leemos este shabat en la Tora, se denomina Truma y trata de la construcción de los elementos que constituían el Mishkán, el Tabernáculo, que era la gran tienda que servía de recinto para el culto durante la travesía por el desierto y que constituyó el antecedente previo a la construcción del Templo en Jerusalem, en tiempos del rey Salomón. La palabra Truma, significa “donación”, y viene de la raíz hebrea que significa “elevar”, ya que la expresión “rum” significa justamente elevar.

Un midrash sostiene que a través de la construcción del tabernáculo, los materiales físicos involucrados en la misma se elevaron, y trascendieron su mera constitución material, de la misma manera que cuando donamos algo elevamos algo material, y lo espiritualizamos.

Es la construcción de un recinto físico el que determina que allí se establezca la divinidad, ¿o es la presencia de la divinidad la que lleva a establecer allí un recinto físico?

Esto último es lo que parece señalarnos la Tora. Cuando Iaacov se dirige hacia Jarán huyendo de Esav y buscando encontrar una esposa en la tierra de Caldea en donde vivían los parientes de su padre, lo sorprende la noche y debe allí pernoctar en medio del campo. Tiene entonces un sueño con una escalera por la que suben y descenden ángeles. Iaacov al despertar dice ... “iesh Ad-nai bamakom haze va anoji lo iadati”, “en este lugar esta D-s, y yo no lo sabía” (Génesis 28:16).

Es el sueño en ese lugar el que define su santidad, es el encuentro con la divinidad el que determina que un lugar físico pase a ser un recinto sagrado.

La parashá este shabat nos dice ...”y me haréis una morada y morare entre ellos” (Éxodo 25:8). D-s mora entre las personas en la medida que ellas lo dejen entrar. No será la construcción lo que definirá la santidad del lugar sino el encuentro de las personas con la divinidad y con experiencias místicas lo que determina la santidad de un lugar, ya que D-s finalmente mora entre las personas.

Luego de la destrucción del segundo Templo, apareció en el seno del judaísmo la institución de la sinagoga que democratizó el culto y permitió la subsistencia de nuestra fe, incluso en el exilio. Esta maravillosa creación del pueblo judío le permitió seguir existiendo desparramado por todos los países, sin perder su vitalidad.

Aun cuando la sinagoga es un lugar central, -el marco en el que desarrollamos nuestra vida comunitaria-, aun así, la parashá nos dice: „Me haréis un santuario y moraré en ellos“ no dice moraré en él (en el santuario), sino en ellos (en las personas).

D-s mora en las personas, no en los objetos, ni en las construcciones.

Dejémoslo entrar en nuestros corazones, y permitamos que more en ellos y nos ayude a conducir nuestras vidas de acuerdo al mensaje de la Tora

Shabat Shalom!

¿PUEDE UNA INTELIGENCIA ARTIFICIAL (IA) REEMPLAZAR A SU PSIQUIATRA O A UN TERAPEUTA?



Hace algunos meses, un adolescente escribió a las dos de la mañana: “No quiero seguir”. No se lo envió ni a su madre ni a un amigo. Se lo escribió a una IA.

Hoy existen programas de inteligencia artificial capaces de analizar lenguaje escrito y detectar patrones compatibles con depresión e incluso riesgo suicida. Otros funcionan como “terapeutas digitales”, aplicando intervenciones estructuradas basadas en terapia cognitivo-conductual. La pregunta ya no es si la inteligencia artificial llegó a la salud mental, sino ¿qué lugar ocupará?

Los algoritmos pueden identificar cambios en el lenguaje: mayor uso de la primera persona singular, palabras con carga negativa, rigidez cognitiva. Algunos sistemas incluso analizan la voz o los patrones de uso

del teléfono móvil para detectar deterioro anímico. Desde una perspectiva poblacional, esto abre posibilidades relevantes: detección precoz de problemas de salud mental en adolescentes que no consultan, monitoreo continuo en pacientes vulnerables e intervenciones tempranas antes de una crisis mayor.

Los chatbots terapéuticos ofrecen ventajas claras: disponibilidad permanente, bajo costo y menor estigma. Para muchos jóvenes, escribirle a una inteligencia artificial resulta además menos intimidante que hablar con un adulto. El chatbot no juzga ni se incomoda. Sin embargo, la psicoterapia no es solo técnica. Es vínculo.

Los modelos actuales generan respuestas que parecen empáticas: “Entiendo que esto debe ser muy difícil para ti”. Pero esa comprensión es una simulación estadísti-

ca. El algoritmo no siente, no se conmueve, no asume responsabilidad moral frente al otro. Puede imitar la empatía, pero no experimentarla.

En la práctica clínica sabemos que la alianza terapéutica es uno de los principales predictores de mejoría. Esa alianza implica presencia real, resonancia emocional y, a veces, la capacidad de sostener el silencio.

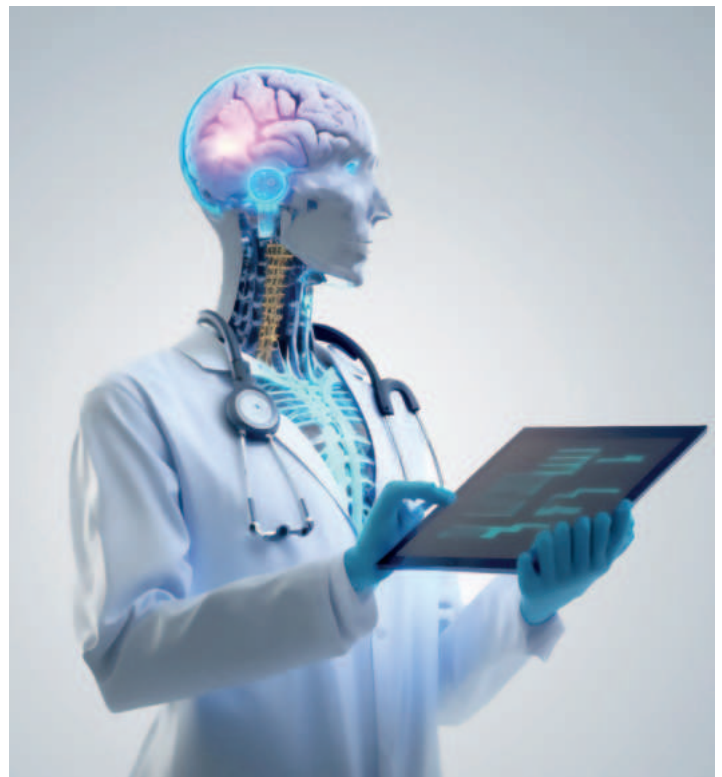
En una sesión, el silencio compartido no es vacío: es contención. Es el momento en que el paciente llora y el terapeuta permanece. La inteligencia artificial puede esperar una respuesta, pero no experimenta la densidad emocional de la pausa. No puede “estar” en el sentido existencial del término.

Desde la psiquiatría, la inteligencia artificial también promete intervenir en otro terreno sensible: la prescripción. Ya existen sistemas que analizan grandes bases de datos para sugerir qué antidepresivo podría tener mayor probabilidad de respuesta según perfiles clínicos y comorbilidades. En teoría, esto permitiría reducir el ensayo y error que tantas veces caracteriza el tratamiento farmacológico.

Pero prescribir no es solo aplicar probabilidades estadísticas. Implica conocer la biografía del paciente, su historia médica, sus temores frente a los efectos adversos, su contexto familiar y su capacidad de adherencia. Un algoritmo puede sugerir; la decisión terapéutica sigue siendo un acto clínico y ético que ocurre en el marco de un vínculo. En psiquiatría tratamos neurotransmisores, sí, pero tratamos, por, sobre todo, personas que sufren.

Existe además un riesgo más sutil: que el sufrimiento se transforme en un problema de procesamiento de datos. Si reducimos el dolor psíquico a patrones lingüísticos y escalas automatizadas, corremos el riesgo de olvidar que cada historia es singular, que detrás del síntoma hay biografía, memoria e identidad.

Aquí vale la pena detenerse incluso en el lenguaje. En hebreo, la inteligencia artificial se llama **בינה מלאכותית** (Biná Melajutit). La palabra **בינה** no significa solo inteligencia técnica; alude a comprensión profunda, a la ca-



pacidad de elaborar internamente lo que se recibe. Es una palabra cargada de densidad espiritual en nuestra tradición. Pero **מלאכותית** proviene de **מלאכה**, algo fabricado, producido, construido. Es decir, hablamos literalmente de una “comprensión fabricada”.

La máquina puede analizar datos con una sofisticación impresionante y generar respuestas que parecen empáticas. Pero su **בינה** es **מלאכותית**: programada, estadística, simulada. La **בינה** humana, en cambio, nace de la experiencia, de la memoria, de la vulnerabilidad compartida. Una procesa información; la otra sostiene presencia.

Probablemente la cuestión no sea si la inteligencia artificial reemplazará al psiquiatra o al terapeuta, sino cómo la integraremos con responsabilidad. Puede detectar, orientar y acompañar en cierto nivel.

Pero el sufrimiento humano necesita algo más que respuestas correctas: necesita presencia.

Y la presencia, por ahora, no es **מלאכותית** (melajutit).

UNA STARTUP PUEDE TRANSFORMAR MERCADOS ENTEROS

Israel lidera en innovación global y se consolida como referente en múltiples sectores.



Comencemos por entender ¿qué es una Startup? En palabras sencillas, es una empresa emergente que busca innovar y crecer rápidamente. Se diferencia de una compañía tradicional, porque nace con un modelo de negocio escalable, un equipo reducido y una fuerte apuesta por la tecnología y la creatividad. Suelen asumir riesgos altos, pero con la expectativa de transformar mercados enteros.

Lo importante es saber que, Israel ha ganado el título de Startup Nation por su extraordinaria densidad de empresas emergentes y su capacidad de innovación. Con una población pequeña y recursos limitados, el país ha convertido la necesidad en virtud, desarrollando soluciones tecnológicas que impactan a nivel global.

Los principales factores que explican el fenómeno son: Cultura emprendedora: la resiliencia y la creatividad son valores centrales en la sociedad israelí. Educación y talento: universidades y centros de investigación producen profesionales altamente capacitados. Apoyo estatal y militar: programas de innovación y experiencia tecnológica derivada del servicio militar. Finalmente, el capital de riesgo: Israel atrae inversión extranjera interesada en innovación disruptiva.

Es importante recalcar que, las startups israelíes no se limitan a un solo sector. Su impacto se extiende a:

Tecnología agrícola: sistemas de riego por goteo, cultivos inteligentes y soluciones para zonas áridas.

Ciberseguridad: Israel es líder mundial en protección digital y desarrollo de software de seguridad.

Medicina y biotecnología: avances en terapias genéticas, dispositivos médicos y salud digital.

Energía limpia: proyectos de energía solar y tecnologías de eficiencia energética.

Alimentación plant-based: startups que crean alternativas sostenibles a la carne y los lácteos.

Las startups israelíes exportan sus innovaciones y colaboran con empresas de todo el mundo. Desde Silicon Valley hasta Europa, sus tecnologías se integran en sectores claves, reforzando la imagen de Israel como un laboratorio de soluciones para el futuro.

Israel demuestra que la innovación no depende del tamaño ni de los recursos, sino de la visión y la capacidad de transformar desafíos en oportunidades. Sus startups son más que empresas: son símbolos de resiliencia, creatividad y esperanza, que proyectan al país como un referente mundial en la construcción de un futuro sostenible y conectado.

Como comunidad nos sentimos orgullosos de ver cómo Israel, con su historia de resiliencia y creatividad, se ha convertido en un faro de innovación para el mundo. Cada startup que nace allí es más que una empresa, es un recordatorio que incluso en la adversidad se puede encender luz.

Ese orgullo no es solo por los logros tecnológicos o económicos, sino porque detrás de cada innovación late la misma fuerza que nos ha sostenido como Pueblo: la capacidad de transformar desafíos en oportunidades, de convertir la necesidad en virtud, y de proyectar esperanza hacia las generaciones venideras.

En la agricultura que hace florecer el desierto, en la ciberseguridad que protege comunidades, en la biotecnología que salva vidas, en la energía limpia que honra la creación, y en la alimentación plant-based que reinventa la mesa, vemos reflejado un mismo espíritu; el de construir un mundo más justo, sostenible y conectado.

ASAMBLEA GENERAL DE SOCIOS

26 - 29
MARZO 2026



¿QUÉ REQUISITOS DEBES CUMPLIR PARA PODER VOTAR?



Solo votan socios con cuotas **al día**.

"Al día": cuotas vencidas (hasta 60 días antes) pagadas 15 días antes de la Asamblea.



Para Asamblea marzo 2026: cuotas vencidas al 25 de enero pagadas hasta el **11 de marzo**.

¡Asegura tu participación en este importante proceso comunitario!

Ejerce tu derecho a voto. Consulta si estás al día, contáctanos:
+56 9 7247 8600 | socios@sefaradies.cl

¡Juntos construimos nuestra Comunidad!

EDICTO DE GRANADA

SAVE THE DATE

De la Península Ibérica al Imperio Otomano

31 marzo

COMUNIDAD SEFARADÍ



Sultán Bayezid II

COMUNIDAD SEFARADÍ DE CHILE



PAGA HOY TU CUOTA SOCIAL 2026

Ahorra tiempo y paga desde dónde estés en forma online, vía

webpay.cl
transbank.



<https://www.webpay.cl/form-pay/34321>



KABALAT SHABALAT

Te esperamos para compartir en familia Kabalat Shabat a las 19.00 hrs.

SHAJARIT de SHABAT

Mañana sábado 21 de febrero a las 09:00 am te esperamos en nuestra sinagoga en el servicio de Shajarit. Posteriormente, participa del kidush con los interesantes comentarios de la parashá. En caso de no poder asistir, te recomendamos tomar en casa el Sidur y conectarte con D'os, podrás realizar las lecturas y meditaciones personales.

TEFILOT de Shajarit y Estudios

Los lunes y jueves a las 09:00 am, acompáñanos en nuestros rezos matinales, donde nos ponemos tefilin y luego estudiamos parashat hashavúa (lunes) y Haftará (jueves). Sobre todo, si tienes que recordar- por aniversario- a algún ser amado. ¡Juntos somos más!

TALMUD Torá

Si tus hijos, nietos o sobrinos están en edad de realizar su ceremonia de Bar (t) Mitzvá durante los años 2026/27, ven a conversar con nuestros rabinim, para así inscribirlos en las dinámicas clases junto a los jóvenes morim Jonathan y Federico Zang. Para inscripciones contactarse con la secretaria de la comunidad.

SIMJAT BAT & Siete Candelas

¿Quieres cumplir con esta hermosa tradición?, acércate a conversar con nuestros rabinos Zang y Rosenzweig, quienes te dirán la forma en que puedes realizar esta bonita ceremonia dedicada a las niñas.

Agradecimientos Kidush

Sábado

En memoria de

Sra. Juanita Tretiak (Z.L)

Sr. Mauricio Zang (Z.L)

Te invitamos a colaborar, comunícate para coordinar con Déborah Grosz al teléfono: +56 9 5850 4541

¡Compartamos el kidush en Comunidad!

ATENCIÓN EMPRENDEDORES

Inscríbete en Startup School, el curso oficial de Y Combinator, la aceleradora que ha impulsado a gigantes como Airbnb, Dropbox y Stripe. Este programa es reconocido mundialmente por transformar proyectos en empresas líderes.

Lo mejor: ¡es 100% gratis!

Recibirás herramientas prácticas, mentoría de expertos y acceso a una comunidad global de fundadores.

Conecta con emprendedores de todo el mundo y abre las puertas a nuevas oportunidades.

<https://www.startupschool.org/>

SE VIENE EL DIA DE LA MUJER

Agenden desde ahora el día domingo 8 de marzo, donde junto a instituciones amigas, celebraremos --en nuestra comunidad-- el Día Internacional de la Mujer. ¡Corran la voz!!

SE VIENE PESAJ

Tiempo de libertad y memoria. Muy pronto nos reuniremos en torno a la mesa del Seder para revivir nuestra historia y renovar el compromiso de libertad. Que esta celebración nos encuentre unidos, agradecidos y con la alegría de compartir tradición y futuro en la comunidad.

SUMATE A NUESTRAS ACTIVIDADES

Cada semana organizamos actividades pensadas para compartir, aprender, colaborar y disfrutar juntos. Desde talleres y charlas hasta encuentros recreativos, hay espacio para todos los intereses. Los invitamos a ser parte activa de esta experiencia. Vuestra presencia, ideas y energía son fundamentales para seguir construyendo un espacio dinámico y enriquecedor para todos.

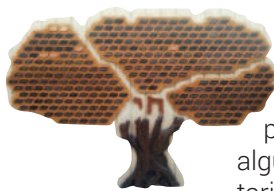
HDI SEGUROS **FOBEJU**

CONVIERTE TU SOAP
EN BECAS DE EDUCACIÓN JUDÍA

Contrata tu SOAP Solidario junto a Fundación Fobeju y aseguremos la educación de cientos de niños.

Cómpralo en fobeju.cl

ÁRBOL DE LA VIDA



Significativo y tradicional símbolo dentro del judaísmo. Si deseas dejar plasmado en sus hojas el recuerdo de algún ser amado, hazlo saber en secretaria.

ALMORZANDO con el Rab Zang

Retornaron los educativos, sabrosos y entretenidos almuerzos, donde el menú principal, es sin duda, el apasionante ESTUDIO DE LA TORA. Insíbete y disfruta el agradable momento que te ofrecemos a la hora de almuerzo, cada jueves a partir de las 13:30 hrs en la cafetería del EIM, donde solo pagas tu comida. ¡Te esperamos!

HAZTE SOCIO (A)

Acércate a nosotros y vive el judaísmo. Te ofrecemos un abanico de cursos, clases, talleres, charlas, caminatas., teatro y más. Te esperamos, para juntos seguir sembrando continuidad. Nuestro objetivo primordial, es y será motivarte en el crecimiento espiritual mediante el estudio de la Torá y por medio de una vida sana, activa y natural en comunidad. No lo pienses más. ¿Qué esperas? ¡Juntos Somos Más!!

APRENDIENDO HEBREO con Luz Perelman

Desde ahora comenzaremos a aprender palabras y frases básicas del idioma hebreo, que de seguro nos serán de gran ayuda.

Yo voy: Ani Olej (m)/Ani Olejet(f)

Yo fui: Ani Alajti

Yo iré: Ani Elej

SE BUSCA CASA

Busco casa en arriendo con 3 dormitorios o más, 2 baños, patio/jardín, en lo posible con piscina. Lo Barnechea o Las Condes, cercano al Instituto Hebreo.

Llamar a los teléfonos:

9 6675 0045 / 9 9435 8134



PURIM
Intercomunitario

Compartamos la alegría de Purim en un encuentro intercomunitario lleno de color y tradición.

LUNES 2 MARZO
19:30 HRS.

MARTES 3 MARZO
8:00 HRS.

En sede Beit Emunah

COMUNIDAD SEFARADÍ DE CHILE NBI Beit Emunah



CONSTRUCCIÓN Y RECONSTRUCCIÓN DE LÁPIDAS

Honramos la memoria de sus seres queridos con **respeto, dignidad y compromiso**, creando lápidas que reflejen el legado y los valores de cada familia, siempre con un acompañamiento cercano, para asegurar que cada detalle deseado sea especial y significativo para su familia.

Nuestros servicios incluyen:

- Revestimientos: Mármol, Granito, Cuarzo, Piedra, Fulget y piezas masisas.
- Diseñamos lápidas individuales y dobles.
- Grabados de textos en Láser y a mano.
- Accesorios: Jai, Maguen David, Mosaicos.
- Trabajos exclusivos en cementerios Ashkenazí y Sefaradí.

Consultas y presupuestos:

Celular WhatsApp +569 7760 9990

COMUNITARIAS

DICHOS EN LADINO por Julia Pesaj

Si te sabes algún dicho en djudeoespañol, sería fantástico si lo mandas a sefaradies@sefaradies.cl, sección Dichos en Ladino de revista Jadashot, para así nosotros publicarlo. ¡Juntos aprendemos más!

"Ázeme indivino i te azeré riko"

DIAS INTERNACIONALES

Esta semana se conmemoraron los días internacionales de: Energía, Cine, Salud Sexual, Cáncer Infantil, Visegrád, Ballenas, Hipopótamo, Carnaval, Año Nuevo Chino, Juego Responsable, Síndrome de Asperger, Contra la Homofobia en el Fútbol, Antropología, Justicia Social, Camarógrafo y Fotógrafo ... entre muchos otros.

¡SOCIABILIDAD Y BIENESTAR

Área encargada de brindar apoyo y soporte a nuestros socios, que en ocasiones se ven enfrentados por momentos difíciles de sobrellevar, como también de entregar afecto y dulzura en momentos de felicidad. Contactarse con Saúl Leder, gerente de la comunidad.

REFUÁ SHLEIMA

Si sabes de amigos o conoces a personas que se encuentren delicadas de salud y/o internadas en algún centro médico, llámanos o hazlo saber prontamente; de este modo, nuestros rabinos Zang y Rosenzweig podrán visitarlos, además de rogar al Todopoderoso, por la pronta sanación de su cuerpo.

REFUOT

Cada Shabat, recordamos a nuestros seres queridos que están delicados de salud, pidiendo al Todopoderoso por su pronta mejoría. Invitamos a los familiares y amigos de las personas que están atravesando problemas de salud, a venir a nuestros servicios de los viernes o sábados, para así entre todos, realizar la petición de Refua Shleimá. ¡Juntos somos más!

CORO SEFARAD

Aun de vacaciones este grupo que cultiva un amplio registro musical, que va desde las kantikas tradicionales sefaradies, hasta el maravilloso canto polifónico de Kol Nidrei- Invitamos a todos aquellos con algo de "oreja" y entusiasmo para la música, a acompañarlos, a partir de marzo, en estas aventuras musicales. Ensayos todos los sábados de las 16:30 a las 18:30 en la Comunidad.

EL SABER NO OCUPA ESPACIO

Nada mejor que ampliar nuestro vocabulario. Esta semana les entregamos una palabra poco conocida, que invitamos ingresarla dentro de su léxico y tal vez, algún día les será de utilidad conocerla. **APODIOPSIS:** Acción que consiste en quitar, con la imaginación, la ropa a una persona.

Comité de DAMAS

Encargado del área Culto-Social de la comunidad. Las Damas CIS están siempre listas y dispuestas en apoyar buenas causas.

Si deseas colaborar con tu presencia o apoyar en alguna de sus campañas, comunícate con Jeanette Lewandowski al +56 9 6369 7684 ¡Juntos logramos más!

BIKUR Jolim

Alentamos, acompañamos y apoyamos a nuestros socios que se encuentran delicados de salud. Invitamos a quienes deseen integrar el grupo de bikur jolim, a ponerse en contacto con nuestros rabinos Daniel Zang y Efraim Rosenzweig.

Campaña FIDEOS en apoyo a RESHET

Si deseas ayudar a lograr la meta mensual de 100 paquetes de pasta, comunícate con nosotros o ven a dejarlas a la comunidad. ¡Juntos somos y hacemos más! Nota: Espirales, spaguetti, tallarines, etc.

AYUDA ESPIRITUAL

Frente a cierto tipo de ansiedades, inquietudes, angustias, intranquilidades, dudas existenciales y/o espirituales, te reconfortará comunicarte con la comunidad y solicitar hablar con nuestros rabinos, quienes seguramente te podrán guiar, para así buscar en conjunto la apropiada solución. ¡Veras que para todo existe alguna salida!



(1908 - 1984)

Fue una influyente artista del expresionismo abstracto en la segunda mitad del siglo XX. Nacida como Lenora Krassner, conocida más tarde como Lee Krassner, era la sexta hija de un matrimonio de inmigrantes judíos procedentes de Ucrania.

Estudió con Hans Hofmann a partir de 1937, quien le mostró la obra de Picasso, Matisse y otros pintores abstractos europeos, lo que ejerció una gran influencia sobre la joven pintora. En 1940, comenzó a exponer con un grupo de pintores norteamericanos, estableciendo el expresionismo abstracto.

En 1945, Krasner contrajo matrimonio con el artista Jackson Pollock, líder del mismo movimiento artístico



En sus últimos años, recibió un reconocimiento artístico y comercial más amplio y se inclinó hacia grandes pinturas horizontales marcadas por líneas de bordes duros y colores brillantes y contrastantes.

A lo largo de su vida, Krasner recibió numerosos títulos honorarios, incluyendo un Doctorado Honoris Causa en Bellas Artes de la Universidad de Stony Brook.

“Cuando te vi derrumbarte frente al juez y llorar lágrimas de verdad, fue lo mejor que he visto hacer a alguien.”

**FELIZ
Cumpleaños**

- 21** YAEL ZURICH RESZCZYNSKI
- 23** MARIO ALVO GUTIERREZ
RODRIGO BASIS LARCO
EUGENIA BASUALTO VARAS DE TCHIMINO
- 24** ALEJANDRO HEUMANN ALVO
KAREEN PORTUGUEIZ GUILOFF
- 25** YOEL ALBRECHT SHATS

FEBRERO



BAMIAS EN SALSA DE TOMATE *a la israelí*

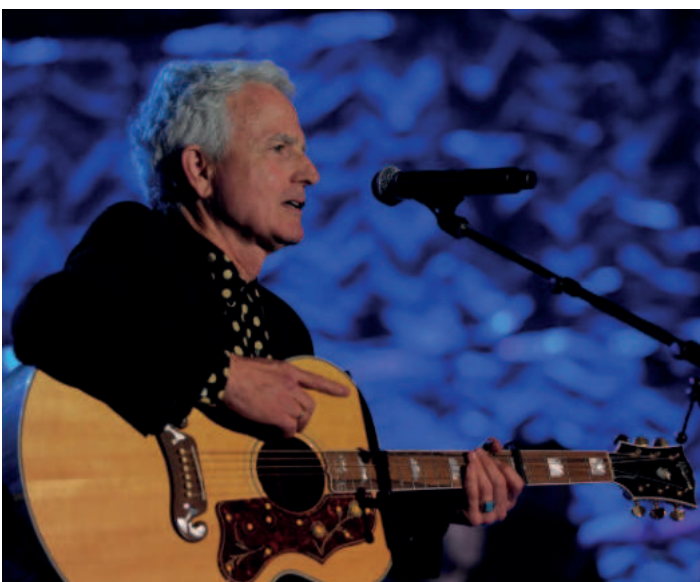
INGREDIENTES

- ½ kg de bamias (okra)
- 2 cebollas picadas finamente
- 2 tomates frescos picados o 6 tomates licuados y colados
- 2-3 cucharadas de pasta de tomate
- 2 dientes de ajo machacados
- 500 gr de carne de cordero o ternera (opcional, se puede hacer vegetariano)
- Jugo de 1 limón
- Aceite de oliva
- Sal, pimienta y especias al gusto (pimentón, ají molido, comino)
- Perejil fresco picado



PREPARACIÓN

Lavar bien las bamias y cortar las puntas en forma de conito. Dejarlas secar.
 Sofreír la cebolla y el ajo en aceite de oliva hasta que estén dorados.
 Añadir los tomates picados o licuados junto con la pasta de tomate.
 Cocinar hasta obtener una salsa espesa.
 Incorporar la carne y dejar dorar ligeramente.
 Agregar las bamias a la salsa, mezclar suavemente y añadir el jugo de limón.
 Condimentar con sal, pimienta y especias.
 Cocinar a fuego bajo, tapado, durante 60 minutos, hasta que las bamias estén tiernas y la salsa bien integrada. Puede cocinarlas en el horno si lo desea.
 Servir caliente, acompañado de arroz turco.



A un **click**
de Sefaradí

El galardonado compositor norteamericano Billy Steinberg que escribió varios éxitos importantes, incluido “Like a Virgin” de Madonna, murió el lunes a los 75 años.

Steinberg, quien escribió una serie de éxitos en las décadas de 1980 y 1990 para artistas como Madonna y Cyndi Lauper, fue incluido en el Salón de la Fama de los Compositores en 2011.

JEVRA KADISHA Y CEMENTERIO

 **JEVRÁ KADISHÁ**
Comunidad Sefaradí

Este **Viernes 20 de Febrero** recordaremos la bendita memoria de las siguientes personas (Z"l) y les dedicaremos el Kadish de duelo el **Sábado 21 de Febrero**.

FALLECIDOS LOS ÚLTIMOS 11 MESES

Mauricio Levy testa (Z"l)	Nissim Paz Tchimino (Z"l)
Rosa Hasard Behar (Z"l)	David Alvo Colodro (Z"l)
Graciela Russo Divach (Z"l)	David Baitelman Spector (Z"l)
Ester Araf Estrugo (Z"l)	Ignacio Isaac Telias Arueste (Z"l)
Ester Benquis Ergas (Z"l)	Paula Israel Neiman (Z"l)
Jorge Feldman Matarasso (Z"l)	Miriam Gluzman Weinstein (Z"l)
Sofia Heller Cohen (Z"l)	Irene Weissmann Fernández (Z"l)
Ester Fortunkevitz Simonetti (Z"l)	Salomón Hazan Benquis (Z"l)
Enrique Ergas Ergas (Z"l)	Adela Farachi Camhi (Z"l)
Jaime Cazés Alaluf (Z"l)	

Descansen sus almas en Gan Eden...

En caso de sufrir la pérdida irreparable de algún ser querido, contactarse en cualquier horario con:

Mery Nachari
+56 9 9731 9549

A los siguientes Aniversarios de fallecidos entre el **4 al 10 de Adar**.

HOMBRES

MUJERES

Abraham Seselovsky Levy (Z"l)	Mauricio Chamudes Reitich (Z"l)	Amelia R. de Schneider (Z"l)	Teresa Blum de Friedman (Z"l)
Alberto Albala Weissmann (Z"l)	Mauricio Zang (Z"l)	Ana Litvak Guilbuj (Z"l)	Virginia Wainer Arditi (Z"l)
Alejandro Amón Meceri (Z"l)	Moisés Mosse Salomon (Z"l)	Catalina León Abdula (Z"l)	Yolanda Freund (Z"l)
Alejandro Kleinman Pecis (Z"l)	Rafael Israel Levy (Z"l)	Clara German Teitelman (Z"l)	Yudith Levy Telias (Z"l)
Alfonsito Sabah M. (Z"l)	Víctor Amón Meceri (Z"l)	Eva Toporowicz Shultz (Z"l)	Victoria Bonomo Estrugo (Z"l)
Claude Tempel Georges (Z"l)		Isabel Larrea Candee (Z"l)	
Custodio Ergas Cassorla (Z"l)		Juanita Tretiak Zukerman (Z"l)	
Efrain Alvo Gateño (Z"l)		Luisa Alaluf Palombo (Z"l)	
Elías Saul Pichón (Z"l)		Luisa Orozco de Joel (Z"l)	
Gad Levy Segura (Z"l)		Luisa Russo Dvash (Z"l)	
Jacobo Ergas Farachi (Z"l)		Marión Kiwi Heller (Z"l)	
León Bakal Guelman (Z"l)		Mónica Sabah Domínguez (Z"l)	
Mair Hassón Levy (Z"l)		Regina Berechit Parnas (Z"l)	
Marcos Hasard Behar (Z"l)		Rosa Pérez Fichetti (Z"l)	
Martín Goetz C. (Z"l)		Sol Camhi Michulan (Z"l)	

El próximo **Viernes 27 de Febrero** recordaremos la bendita memoria de las siguientes personas (Z"l) y les dedicaremos el Kadish de duelo el **Sábado de 28 Febrero - 11 al 17 de Adar**.

HOMBRES

MUJERES

Alfredo Benveniste Levy (Z"l)	Adela Alvo Camhi (Z"l)
Baruh Betsalel Levy (Z"l)	Ana Chame Israel (Z"l)
Darío Hassón Hassón (Z"l)	Ana Suárez Grinberg (Z"l)
David Matarasso Sonsino (Z"l)	Dora Friedman Blum (Z"l)
Egon Yagoda Steiner (Z"l)	Ester Palombo de Gateño (Z"l)
Hanania Cohen Ponte (Z"l)	Eva Albala Franco (Z"l)
Isaac Caro Mordo (Z"l)	Graciela Alaluf Catán (Z"l)
Jacobo Alcalay (Z"l)	Hedy Kronberg Himmel (Z"l)
Jaime Feldman Miller (Z"l)	Mary Beja Mordo (Z"l)
José Cohen Crispin (Z"l)	Orfa Bitrán Carvajal (Z"l)
Julio Abeliuk Rachcovan (Z"l)	Patricia Araf Estrugo (Z"l)
León Davidoff Grass (Z"l)	Rebeca Berstein de Cohn (Z"l)
Mair Cohen Cohen (Z"l)	Regina Faraish Camhi (Z"l)
Marcos Neiman Berlagosky (Z"l)	Rosa Benveniste Levy (Z"l)
Nelson Benadretti Carmona (Z"l)	Rosa Dueñas Geni (Z"l)
Rafael Harari Abadi (Z"l)	Sara Amon Silva (Z"l)
Samuel Czerny Lengel (Z"l)	Sara Pupkin Drajlir (Z"l)
Víctor J. Benforado (Z"l)	Selma Dueñas Geni (Z"l)
Víctor Tevah Telias (Z"l)	Violette Uziel de Bravo (Z"l)
	Zoila Albala L. (Z"l)

CEMENTERIO

Para consultas, inquietudes o sugerencias referentes al Cementerio contactar a:

Moisés Hazán Camhi
9 9232 1453
2 2212 0345

Horarios de visita:
CEMENTERIO

De lunes a jueves:
10:00 a 17:00 hrs.

Viernes:
10:00 a 16:00 hrs.

Domingos
NO festivos en luaj
10:00 a 16:00 hrs.

Día de la Mujer

Intercomunitario



CHARLA

"Conecta con tu propósito"

Sharoni Rosenberg



CONCIERTO

Sara y María José Fodor



Reconocimiento a mujeres destacadas 2026.

DOMINGO
08 03 2026

10:45 hrs.

COMUNIDAD SEFARADÍ



INSCRÍBETE EN EL FORMULARIO

<https://forms.gle/yZ68sMUcfEs7xUwD6>

